

**U LISBOA**



Postgraduate Program in General Dental Practice

*XI Pós-Graduação em Clínica Integrada  
de Medicina Dentária*

**Ano letivo 2023/2024**



## OBJECTIVOS

---

- Aperfeiçoamento da prática clínica generalista, visando a integração das competências adquiridas nas diversas áreas da Medicina Dentária, sob ambiente tutelado;
- Formação de profissionais em planeamento, discussão e resolução de casos clínicos de diferentes complexidades;
- Aquisição de conhecimentos para o tratamento multidisciplinar das doenças da cavidade oral;
- Amadurecimento relativamente às áreas da Medicina Dentária de maior vocação.

# ESTRUTURA CURRICULAR - UNIDADES CURRICULARES

Clínica Integrada I e II (semestrais):

**4ª e 5ª manhãs- 8h30 às 12h45; 5ª tarde -  
-14h às 18h**

- Prática de Clínica Integrada Generalista
- Seminários de apresentação e discussão de casos clínicos

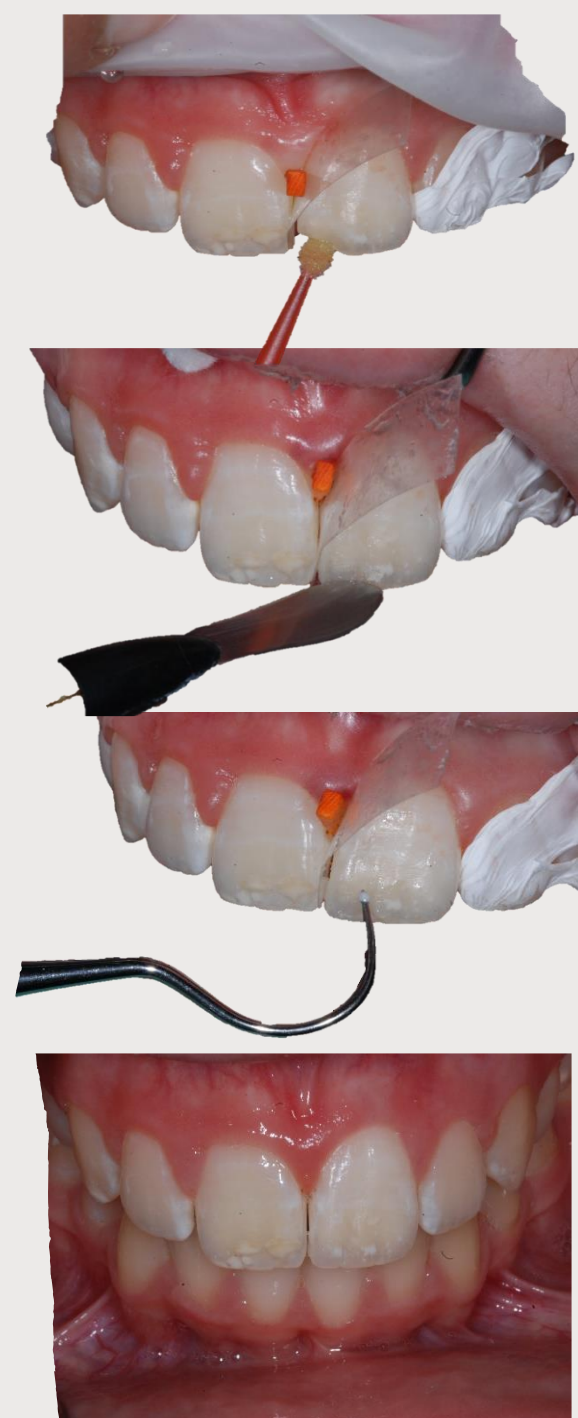
De setembro de 2023 a julho de 2024



# ESTRUTURA CURRICULAR - UNIDADES CURRICULARES

Seminários de Especialidades Médico-Dentárias  
(anual): horário flexível a combinar com estudantes

- **Seminários de Atualização Clínica:** Cirurgia Oral e Periodontologia, Endodontia, Prostodontia, Dentisteria Estética e Conservadora, Fotografia Dentária
- **Seminários de Aperfeiçoamento Clínico**
- **Seminários de Residência Clínica:** acompanhamento das atividades clínicas dos cursos de especialização da FMDUL



# Corpo docente



Prof. Doutora Cristina  
Bettencourt Neves



Prof. Doutora Sónia  
Mendes



Dra. Ana Pequeno



Dr. António Toscano



Dra. Filipa Vilarinho